

# AREBOS

## Silla de ducha con respaldo

AR-HE-BS61003



Siga todas las precauciones de seguridad de este manual del usuario para garantizar un uso seguro.



Gracias por su confianza en AREBOS.



Por favor, lea y guarde estas instrucciones. Lea atentamente este manual del usuario antes de utilizar este producto. Protéjase a sí mismo y a los demás siguiendo todas las instrucciones, advertencias y precauciones de seguridad. El incumplimiento de las instrucciones puede provocar lesiones y/o daños al producto o a la propiedad. Guarde las instrucciones para futuras consultas.

## Seguridad

### Explicación de los símbolos



Este producto no debe desecharse con Casa Desperdiciar

Símbolo	Preámbulos	Símbolo	Preámbulos
	Código de carga		Número de catálogo
	Advertencias y precauciones		unestéril
	Médico		Manufactura
	Nombre del fabricante Dirección		Identificación única del dispositivo
	Marcado CE		Modelo
	País de fabricación		Importador
	Representante Autorizado Europeo		

### Seguridad

- Lea las instrucciones en su totalidad antes de usarlos por primera vez. Desembale el producto y asegúrese de que todos los componentes estén incluidos en el embalaje y de que el producto pueda dañarse durante el transporte. Si este es el caso, póngase en contacto con la dirección de servicio que se indica a continuación.
- Existe un riesgo particular de resbalar al sentarse y levantarse en bañeras o duchas húmedas, especialmente si se utilizan aditivos o detergentes para el baño.
- Después de cada instalación, asegúrese de que se dé la estabilidad de su silla de ducha.
- El riesgo de volcar se puede aumentar equilibrando el movimiento del cuerpo.
- Si no puedes sostenerte lo suficiente, pídele ayuda a un asistente.
- No utilice lavadoras a presión ni productos químicos agresivos y corrosivos para la limpieza.

### ¡Advertencia! ¡Herida!

- El uso inadecuado de la silla de ducha puede provocar lesiones.
- ¡Nunca te pares en la silla de la ducha!

### ¡Advertencia! ¡Riesgo de daños!

- El uso inadecuado de la silla puede dañar el producto.
- No utilice la silla si el producto está dañado o la conexión roscada está floja.

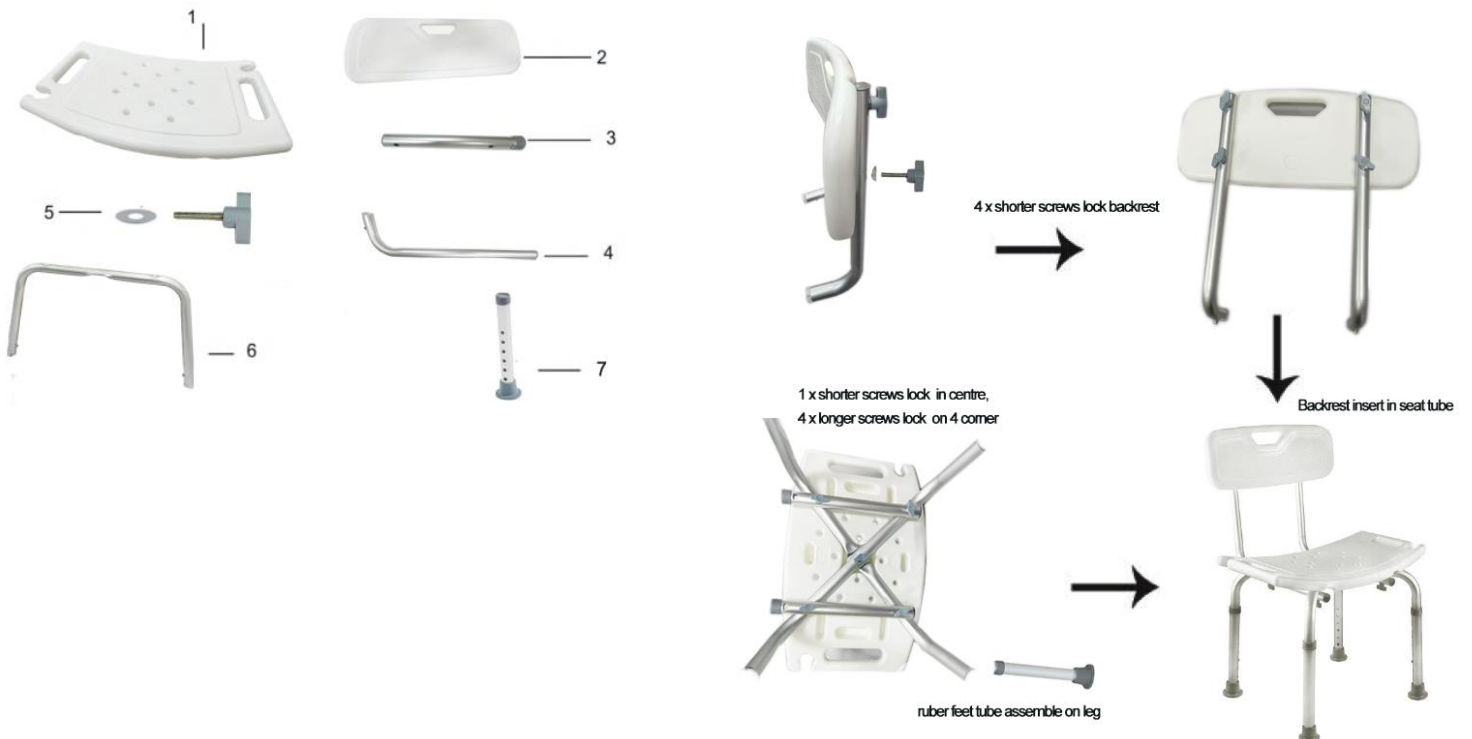
### La silla de ducha no debe ser utilizada por personas con

- Trastornos cognitivos
- Trastornos del equilibrio fuerte
- Imposibilidad del asiento

## Volumen de suministro

- Asiento
- 4 patas de silla (telescopicas)
- Respaldo
- Tornillo

## Construcción



### Ajuste de altura de las patas de la silla

- Al ajustar la altura de las patas de la silla, la altura del asiento de la persona se puede ajustar individualmente. Para ello, hay que pulsar el botón de muelle de la pata de la silla contra el tubo telescópico. A continuación, deslice el tubo a la posición deseada.



- **¡Advertencia!** Una vez ajustado, asegúrese de que la perilla del resorte encaje en uno de los orificios existentes. **¡Riesgo de caída!**
- Asegúrese de que todas las patas de la silla estén colocadas a la misma altura.

## Características técnicas

Material	Aluminio/PEAD
Color	Plata/Blanco
Anchura del asiento	aprox. 50 cm
Profundidad del asiento	aprox. 30 cm
Asiento	Ajustable hasta aprox. 52 cm
Peso	2,6 kg
Capacidad de carga máx.	aprox. 100 kg

## Limpeza y cuidado

- Recomendamos limpiar la silla de ducha después de cada uso. Puede limpiar la silla con un paño húmedo y puede usar detergentes suaves para la suciedad más intensa. Para desinfectar el producto, puede utilizar un limpiador de superficies disponible en el mercado.

### Mantenimiento

- La silla de ducha está diseñada para no necesitar mantenimiento. Si la silla está defectuosa, póngase en contacto con el distribuidor especializado para sustituir el producto.

## Eliminación respetuosa con el medio ambiente

### Eliminación de envases

- Tenga en cuenta las directrices y normas aplicables en su región para la eliminación adecuada de los envases. Algunos de los empaques pueden ser bolsas de plástico: tenga especial cuidado para asegurarse de que no estén fuera del alcance de los niños. ¡Existe el riesgo de asfixia!

### Eliminación de equipos viejos

- El equipo debe eliminarse de acuerdo con las normas y reglamentos de eliminación de residuos locales.

Significado del "cubo de basura"



Proteger nuestro medio ambiente, los electrodomésticos no deben tirarse a la basura doméstica. Utilice los puntos de recolección designados para la eliminación de electrodomésticos e ingrese su equipo eléctrico y electrónico que ya no utiliza. Ayudan a evitar el impacto potencial de una eliminación inadecuada en el medio ambiente y la salud humana. Así que haga su parte en el reciclaje y otras formas de recuperación de residuos de equipos eléctricos y electrónicos. La información sobre dónde se desechan los dispositivos puede obtenerse de las autoridades locales o de los gobiernos locales, de los municipios o de las administraciones municipales.

### [Importador]



Empresa: Canbolat Vertriebs GmbH  
Dirección: Gneisenaustraße 10-11, 97074 Würzburg, Alemania

Número de atención al cliente: +49 (0) 931-45232700

Canbolat Vertriebs GmbH • Gneisenaustraße 10-11 • 97074 Würzburg

## Declaración de conformidad de la UE

Nosotros, los

Canbolat Vertriebs GmbH, Gneisenaustraße 10-11, 97074 Würzburg, Alemania

SRN: DE-IM-000044811

Por la presente, declaramos que el producto mencionado a continuación, tanto en términos de su diseño y construcción como de acuerdo con nuestras ventas, cumple con los estándares de salud relevantes y básicos.

Nombre del producto: Silla de ducha AREBOS

Artículo No.: 4260199756553

Modellnummer: AR-HE-BS61003

Base UDI-DI:697353654DuschstuhlD7

Clasificación: Clase I, según Reglamento 1,

Anexo II+III, Reglamento (UE) 2017/745

Si el dispositivo se modifica sin nuestro consentimiento, esta declaración de conformidad pierde su validez.

Probado por:

Anexo II+III del Reglamento (UE) 2017/745

EN ISO 14971:2019

EN ISO 15223-1:2021

EN ISO 20417: 2021

EN ISO 10993-1:2020

EN ISO 10993-5:2009

EN ISO 10993-10: 2023

EN ISO 10993-23: 2021

Fecha/Firma Fabricante/Lugar: Würzburg, 25.03.2025



Firma:

Dipl.-Informar (Univ.) Korhan Canbolat, Director General

Representante de este manual de instrucciones/datos

técnicos: Dipl.-Inform. (Univ.) Korhan Canbolat, Director

General

Dirección de la oficina:

Canbolat Vertriebs GmbH

Gneisenaustraße 10-11

97074 Würzburg

**Nuestro número de atención al cliente: +49 (0) 931-45232700**

Canbolat Vertriebs GmbH • Gneisenaustraße 10-11 • 97074 Würzburg

La dirección del remitente se puede encontrar en el pie de imprenta: <https://www.arebos.de/impressum/>

Número de identificación fiscal: DE 263752326

El tribunal de la inscripción en el Registro Mercantil es Würzburg, HRB 10082 WEEE-Reg.-Nr. DE 61617071