

# AREBOS

## Sedia da doccia con schienale

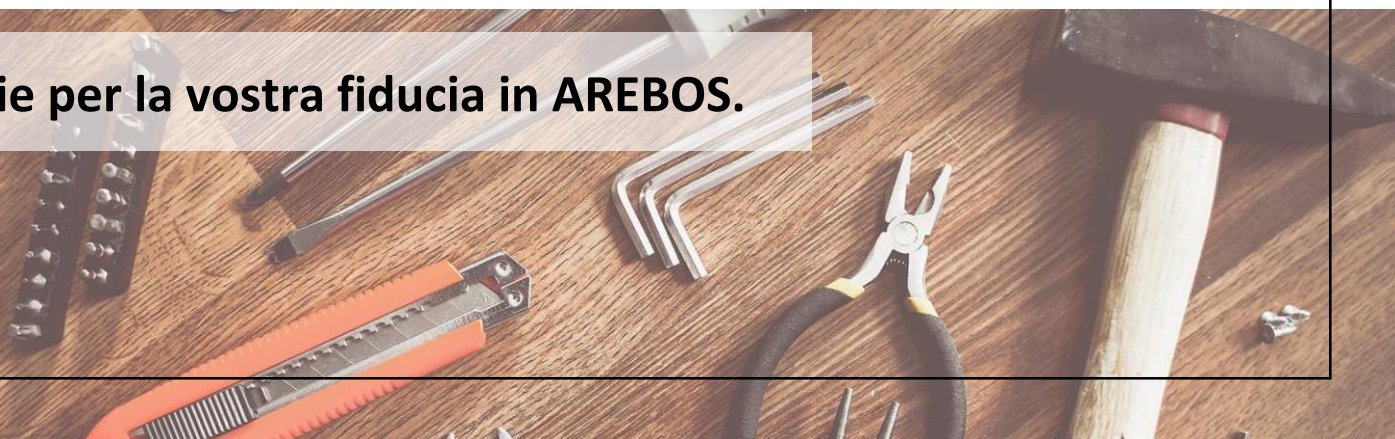
AR-HE-BS61003



Seguire tutte le precauzioni di sicurezza in questo manuale utente per garantire un uso sicuro.



Grazie per la vostra fiducia in AREBOS.



Si prega di leggere e conservare queste istruzioni. Leggere attentamente questo manuale utente prima di utilizzare questo prodotto. Proteggi te stesso e gli altri seguendo tutte le istruzioni di sicurezza, le avvertenze e le precauzioni. La mancata osservanza delle istruzioni può causare lesioni e/o danni al prodotto o alla proprietà. Si prega di conservare le istruzioni per riferimento futuro.

## Sicurezza

### Spiegazione dei simboli



Questo prodotto non deve essere smaltito con Domestico Spreco

Simbolo	Preamboli	Simbolo	Preamboli
	Codice di addebito		Numero di catalogo
	Avvertenze e precauzioni		unsteril
	Medico		Fabbricare
	Nome del produttore Indirizzo		Identificazione univoca del dispositivo
	Marchio CE		Modello
	Paese di produzione		Importatore
	Rappresentante autorizzato europeo		

### Sicurezza

- Leggere le istruzioni per intero prima di utilizzarle per la prima volta. Disimballare il prodotto e assicurarsi che tutti i componenti siano inclusi nell'imballaggio e che il prodotto possa essere danneggiato durante il trasporto. In tal caso, si prega di contattare l'indirizzo di assistenza riportato di seguito.
- C'è un rischio particolare di scivolare quando ci si siede e ci si alza in vasche da bagno o docce umide, soprattutto se si utilizzano additivi o detersivi per il bagno.
- Dopo ogni installazione, assicurati che la stabilità della tua sedia da doccia sia garantita.
- Il rischio di ribaltamento può essere aumentato bilanciando il movimento del corpo.
- Se non riesci a trattenerti a sufficienza, chiedi aiuto a un assistente.
- Non utilizzare idropultrici o prodotti chimici aggressivi e corrosivi per la pulizia.

### Avvertimento! Ferita!

- L'uso improprio della sedia da doccia può causare lesioni.
- Non salire mai sulla sedia da doccia!

### Avvertimento! Rischio di danni!

- L'uso improprio della sedia può causare danni al prodotto.
- Non utilizzare la sedia se il prodotto è danneggiato o se il collegamento a vite è allentato.

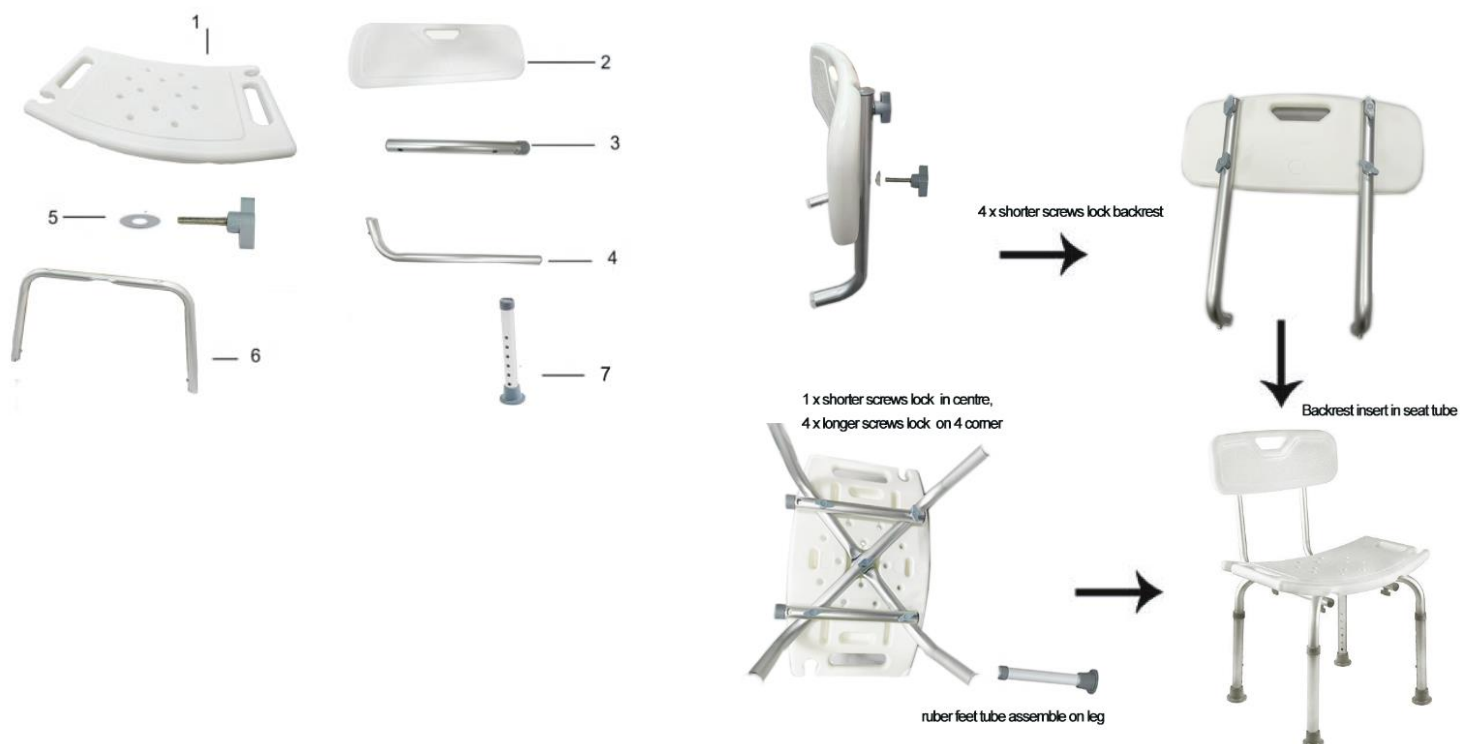
### La sedia da doccia non deve essere utilizzata da persone con

- Disturbi cognitivi
- Disturbi dell'equilibrio forte
- Incapacità del sedile

## Ambito di consegna

- Posto a sedere
- 4 gambe della sedia (telescopiche)
- Schienale
- Vite

## Costruzione



### Regolazione in altezza delle gambe della sedia

- Regolando l'altezza delle gambe della sedia, l'altezza del sedile della persona può essere regolata individualmente. Per fare ciò, è necessario premere il pulsante a molla sulla gamba della sedia contro il tubo telescopico. Quindi far scorrere il tubo nella posizione desiderata.



- **Avvertimento!** Una volta regolata, assicurarsi che la manopola della molla scatti in uno dei fori esistenti. **Rischio di caduta!**
- Assicurarsi che tutte le gambe della sedia siano impostate alla stessa altezza.

## Indicazioni

Materiale	Alluminio/HDPE
Colore	Argento/Bianco
Larghezza del sedile	circa 50 cm
Profondità del sedile	circa 30 cm
Posto a sedere	Regolabile fino a circa 52 cm
Peso	2,6 kg
Capacità di carico massima	circa 100 kg

## Pulizia e cura

- Si consiglia di pulire la sedia da doccia dopo ogni utilizzo. Puoi pulire la sedia con un panno umido e puoi usare detersivi delicati per lo sporco più ostinato. Per disinfettare il prodotto, è possibile utilizzare un detersivo per superfici disponibile in commercio.

### Manutenzione

- La sedia da doccia è progettata per essere esente da manutenzione. Se la sedia è difettosa, contattare il rivenditore specializzato per la sostituzione del prodotto.

## Smaltimento ecologico

### Smaltimento degli imballaggi

- Si prega di osservare le linee guida e gli standard applicabili nella propria regione per il corretto smaltimento degli imballaggi. Alcuni degli imballaggi possono essere sacchetti di plastica: prestare particolare attenzione per assicurarsi che non siano fuori dalla portata dei bambini. Pericolo di soffocamento!

### Smaltimento di vecchie apparecchiature

- L'apparecchiatura deve essere smaltita in conformità con le norme e i regolamenti locali per lo smaltimento dei rifiuti.

Significato del "bidone della spazzatura"



Proteggi il nostro ambiente, gli elettrodomestici non appartengono ai rifiuti domestici. Utilizzare i punti di raccolta designati per lo smaltimento degli apparecchi elettrici e inserire le apparecchiature elettriche ed elettroniche che non si utilizzano più. Aiutano a evitare il potenziale impatto di uno smaltimento improprio sull'ambiente e sulla salute umana. Quindi fai la tua parte nel riciclaggio e in altre forme di recupero dei rifiuti di apparecchiature elettriche ed elettroniche. Le informazioni su dove vengono smaltiti i dispositivi possono essere ottenute dalle autorità locali o dai governi locali, dai comuni o dalle amministrazioni comunali.

### 【Importatore】

Azienda: Canbolat Vertriebs GmbH  
Indirizzo: Gneisenaustraße 10-11, 97074 Würzburg, Germania



Numero del servizio clienti: +49 (0) 931-45232700

Canbolat Vertriebs GmbH • Gneisenaustraße 10-11 • 97074 Würzburg

## Dichiarazione di conformità UE

Noi, il

Canbolat Vertriebs GmbH, Gneisenaustraße 10-11, 97074 Würzburg, Germania

SRN: DE-IM-000044811

Con la presente dichiariamo che il prodotto menzionato di seguito, sia in termini di progettazione e costruzione che secondo le nostre vendite, è conforme alle norme sanitarie pertinenti e di base.

Nome del prodotto: Sedia da doccia

AREBOS

Codice articolo: 4260199756553

Numero di modello: AR-HE-BS61003

UDI-DI Base:697353654DuschstuhlD7

Classificazione: Classe I, secondo la regola

1, allegato II+III, regolamento (UE)

2017/745

Se il dispositivo viene modificato senza il nostro consenso, la presente dichiarazione di conformità perde la sua validità.

Testato da:

Allegato II+III del regolamento (UE) 2017/745

EN ISO 14971:2019

Certificazione EN ISO 15223-1:2021

EN ISO 20417:2021

Certificazione EN ISO 10993-1:2020

Certificazione EN ISO 10993-5:2009

EN ISO 10993-10:2023

EN ISO 10993-23:2021

Data/Firma Produttore/Luogo: Würzburg, 25.03.2025



Firma:

Dipl.-Inform. (Univ.) Korhan Canbolat, Amministratore Delegato

Rappresentante di questo manuale di istruzioni/dati tecnici:

Dipl.-Inform. (Univ.) Korhan Canbolat, Amministratore delegato

Indirizzo dell'ufficio:

Canbolat Vertriebs GmbH

Gneisenaustraße 10-11

97074 Würzburg

**Il nostro numero del servizio clienti: +49 (0) 931-45232700**

Canbolat Vertriebs GmbH • Gneisenaustraße 10-11 • 97074 Würzburg

L'indirizzo di restituzione si trova nell'impronta: <https://www.arebos.de/impressum/>

Numero di partita IVA: DE 263752326

Il tribunale dell'iscrizione nel registro delle imprese è Würzburg, HRB 10082 WEEE-Reg.-Nr. DE 61617071