

Originele gebruikershandleiding – EenREBOS douchestoel met rugleuning

# AREBOS

## Douchestoel met rugleuning

AR-HE-BS61003



Volg alle veiligheidsmaatregelen in deze gebruikershandleiding om een veilig gebruik te garanderen.

CE

Bedankt voor het vertrouwen in AREBOS.



Lees en bewaar deze instructies. Lees deze gebruikershandleiding aandachtig door voordat u dit product gebruikt. Bescherm uzelf en anderen door alle veiligheidsinstructies, waarschuwingen en voorzorgsmaatregelen op te volgen. Het niet opvolgen van de instructies kan leiden tot letsel en/of schade aan het product of eigendommen. Bewaar de instructies voor toekomstig gebruik.

## Veiligheid

### Verklaring van de symbolen



Dit product mag niet worden weggegooid met Huishouden Afval

Symbol	Preambules	Symbol	Preambules
	Laadpaal-Code		Catalogusnummer
	Waarschuwingen en voorzorgsmaatregelen		unsteril
	Geneeskundig		Fabriceren
	Naam van de fabrikant Adres		Unieke apparaatidentificatie
	CE-markering		Model
	Land van herkomst		Importeur
	Europese gemachtigde vertegenwoordiger		

### Veiligheid

- Lees de instructies volledig door voordat u ze voor de eerste keer gebruikt. Pak het product uit en zorg ervoor dat alle onderdelen in de verpakking zitten en dat het product tijdens het transport beschadigd kan raken. Als dit het geval is, neem dan contact op met onderstaand serviceadres.
- Er is een bijzonder risico op uitglijden bij het zitten en opstaan in vochtige badkuipen of doucheruimtes, vooral als er badadditieven of wasmiddelen worden gebruikt.
- Zorg er na elke installatie voor dat de stabiliteit van uw douchestoel wordt gegeven.
- Het risico op kantelen kan worden vergroot door de lichaamsbeweging in evenwicht te brengen.
- Als je jezelf niet voldoende kunt vasthouden, vraag dan een assistent om hulp.
- Gebruik geen hogedrukreinigers of agressieve, bijtende chemicaliën voor het reinigen.

### Waarschuwing! Letsel!

- Onjuist gebruik van de douchestoel kan leiden tot verwondingen.
- Ga nooit op de douchestoel staan!

### Waarschuwing! Gevaar voor schade!

- Onjuist gebruik van de stoel kan schade aan het product veroorzaken.
- Gebruik de stoel niet als het product beschadigd is of als de schroefverbinding los zit.

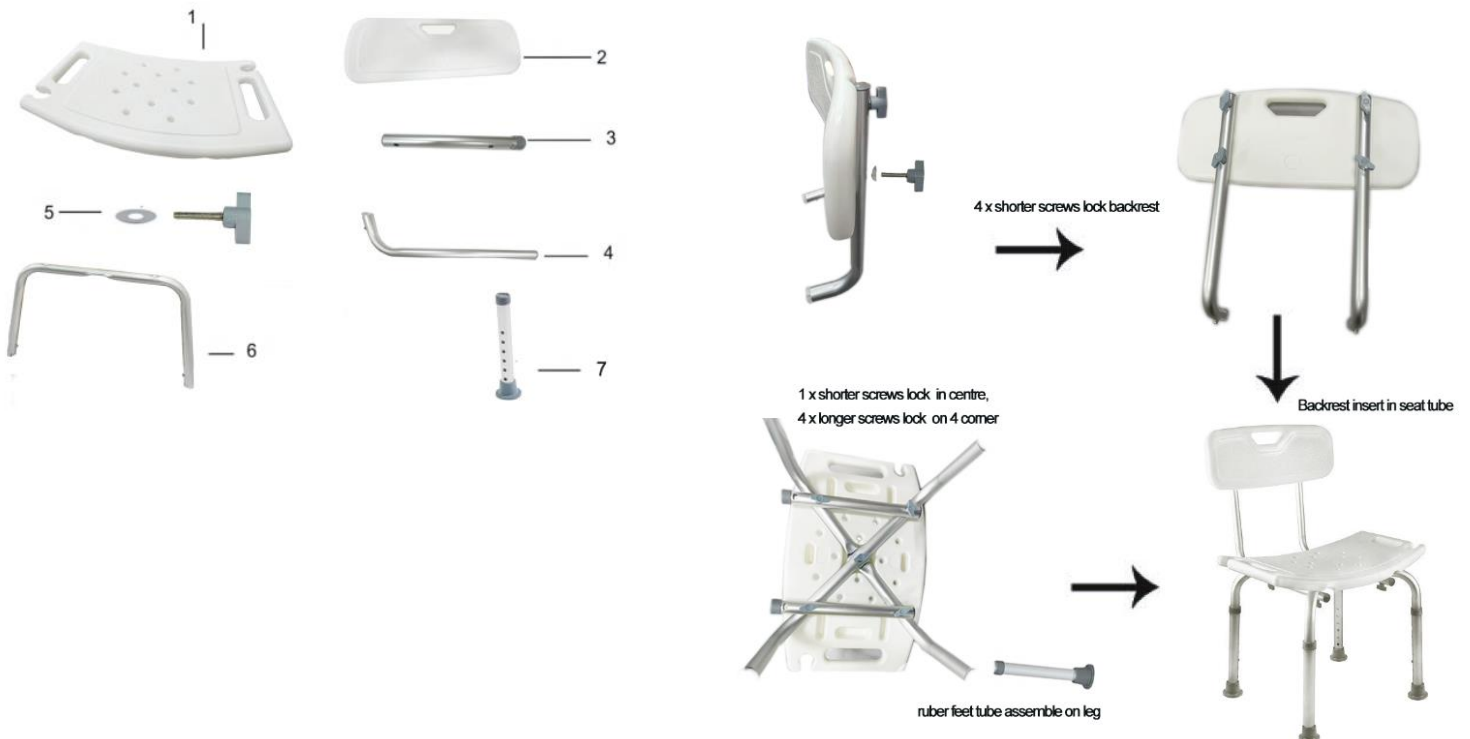
### De douchestoel mag niet worden gebruikt door mensen met

- Cognitieve stoornissen
- Stoornissen van sterk evenwicht
- Onvermogen van de stoel

## Omvang van de levering

- Zetel
- 4 stoelpoten (telescopisch)
- Rugleuning
- Schroef

## Constructie



## Hoogteverstelling van de stoelpoten

- Door de hoogte van de stoelpoten aan te passen, kan de zithoogte van de persoon individueel worden aangepast. Om dit te doen, moet u de veerknop op de poot van de stoel tegen de telescopische buis drukken. Schuif vervolgens de buis in de gewenste positie.



- **Waarschuwing!** Zorg er na het afstellen voor dat de veerknop in een van de bestaande gaten klikt. **Gevaar om te vallen!**
- Zorg ervoor dat alle stoelpoten op dezelfde hoogte staan.

## Specificaties

Materiaal	Aluminium/HDPE
Kleur	Zilver/Wit
Breedte zitting	ca. 50 cm
Diepte zitting	ca. 30 cm
Zetel	Verstelbaar tot ca. 52 cm
Gewicht	2,6 kg
Max. draagvermogen	ca. 100 kg

## Reiniging en onderhoud

- We raden aan om de douchestoel na elk gebruik schoon te maken. U kunt de stoel afnemen met een vochtige doek en u kunt milde reinigingsmiddelen gebruiken voor zwaardere vervuiling. Om het product te desinfecteren, kunt u een in de handel verkrijgbare oppervlaktereiniger gebruiken.

### Onderhoud

- De douchestoel is ontworpen om onderhoudsvrij te zijn. Als de stoel defect is, neem dan contact op met de vakhandelaar om het product te vervangen.

## Milieuvriendelijke afvoer

### Verwijdering van verpakkingen

- Houd rekening met de richtlijnen en normen die in uw regio gelden voor de juiste verwijdering van verpakkingen. Een deel van de verpakking kan uit plastic zakken bestaan - wees extra voorzichtig om ervoor te zorgen dat dit niet buiten het bereik van kinderen is. Er bestaat verstikkingsgevaar!

### Afvoer van oude apparatuur

- De apparatuur moet worden afgevoerd in overeenstemming met de regels en voorschriften voor de plaatselijke afvalverwerking.

Betekenis van de "prullenbak"



Bescherm ons milieu, elektrische apparaten horen niet bij het huisvuil. Gebruik de aangewezen inzamelpunten voor de afvoer van elektrische apparaten en voer uw elektrische en elektronische apparatuur in die u niet meer gebruikt. Ze helpen de mogelijke impact van onjuiste verwijdering op het milieu en de menselijke gezondheid te voorkomen. Draag dus uw steentje bij aan de recycling en andere vormen van terugwinning van afgedankte elektrische en elektronische apparatuur. Informatie over de plaats waar de apparaten worden weggegooid, kunt u verkrijgen bij uw lokale autoriteiten of lokale overheden, bij uw gemeenten of gemeentelijke besturen.

### 【Importeur】



Bedrijf: Canbolat Vertriebs GmbH  
Adres: Gneisenaustraße 10-11, 97074 Würzburg, Duitsland

**Klantenservice: +49 (0) 931-45232700**

Canbolat Vertriebs GmbH • Gneisenaustraße 10-11 • 97074 Würzburg

## EU-conformiteitsverklaring

Wij, de

Canbolat Vertriebs GmbH, Gneisenaustraße 10-11, 97074 Würzburg, Duitsland

SRN: DE-IM-000044811

Hierbij verklaren wij dat het hieronder genoemde product, zowel wat betreft het ontwerp en de constructie als wat betreft onze verkoop, voldoet aan de relevante en basisgezondheidsnormen.

Naam van het product: De Stoel van de

AREBOS-douche

Artikelnr.: 4260199756553

Modelnummer: AR-HE-BS61003

UDI-DI Basis:697353654DuschstuhlD7

Indeling: Klasse I, volgens Verordening 1,  
bijlage II+III, Verordening (EU) 2017/745

Als het apparaat zonder onze toestemming wordt gewijzigd, verliest deze conformiteitsverklaring zijn geldigheid.

Getest door:

Bijlage II+III bij Verordening (EU) 2017/745

EN ISO 14971:2019

EN ISO 15223-1:2021

EN ISO 20417: 2021

EN ISO 10993-1:2020

EN ISO 10993-5:2009

EN ISO 10993-10: 2023

EN ISO 10993-23: 2021

Datum/signatuur Fabrikant/Locatie: Würzburg, 25.03.2025



Handtekening:

Dipl.-Inform. (Univ.) Korhan Canbolat, algemeen directeur

Representatief voor deze gebruiksaanwijzing/technische gegevens: Dipl.-Inform. (Univ.) Korhan Canbolat, algemeen directeur

Kantoor adres:

Canbolat Vertriebs GmbH

Gneisenaustraße 10-11

97074 Würzburg

**Ons klantenservicenummer: +49 (0) 931-45232700**

Canbolat Vertriebs GmbH • Gneisenaustraße 10-11 • 97074 Würzburg

Het retouradres is te vinden in het impressum: <https://www.arebos.de/impressum/>

Btw-identificatienummer: DE 263752326

De rechtbank van inschrijving in het handelsregister is Würzburg, HRB 10082 WEEE-Reg.-Nr. DE 61617071