

Original bruksanvisning – EnREBOS duschstol med ryggstöd

AREBOS

Duschstol med ryggstöd

AR-HE-BS61003



Följ alla säkerhetsföreskrifter i denna bruksanvisning för att säkerställa säker användning.



Tack för ditt förtroende för AREBOS.



Läs och spara dessa instruktioner. Läs denna bruksanvisning noggrant innan du använder denna produkt. Skydda dig själv och andra genom att följa alla säkerhetsinstruktioner, varningar och försiktighetsåtgärder. Underlåtenhet att följa instruktionerna kan leda till personskada och/eller skada på produkten eller egendomen. Behåll instruktionerna för framtida referens.

Säkerhet

Förklaring av symbolerna



Denna produkt får inte kasseras med Hushåll Avfall

Symbol	Inledning	Symbol	Inledning
	Chargen-kod		Katalognummer
	Varningar och försiktighet		osteril
	Medicinsk		Tillverkning
	Tillverkarens namn Adress		Unik enhetsidentifiering
	CE-märkning		Modell
	Tillverkningsland		Importör
	Europeisk auktoriserad representant		

Säkerhet

- Läs instruktionerna i sin helhet innan du använder dem för första gången. Packa upp produkten och se till att alla komponenter finns i förpackningen och att produkten kan skadas under transporten. Om så är fallet, vänligen kontakta serviceadressen nedan.
- Det finns en särskild risk för halka när man sitter ner och reser sig upp i fuktiga badkar eller duschrum, särskilt om badtillsatser eller rengöringsmedel används.
- Efter varje installation, se till att stabiliteten på din duschstol ges.
- Risken för vältning kan ökas genom att balansera kroppsrörelsen.
- Om du inte kan hålla dig tillräckligt, be en assistent om hjälp.
- Använd inte högtrycksvätt eller starka, frätande kemikalier för rengöring.

Varning! Skada!

- Felaktig användning av duschstolen kan leda till skador.
- Stå aldrig på duschstolen!

Varning! Risk för skador!

- Felaktig användning av stolen kan orsaka skada på produkten.
- Använd inte stolen om produkten är skadad eller om skruvförbandet är löst.

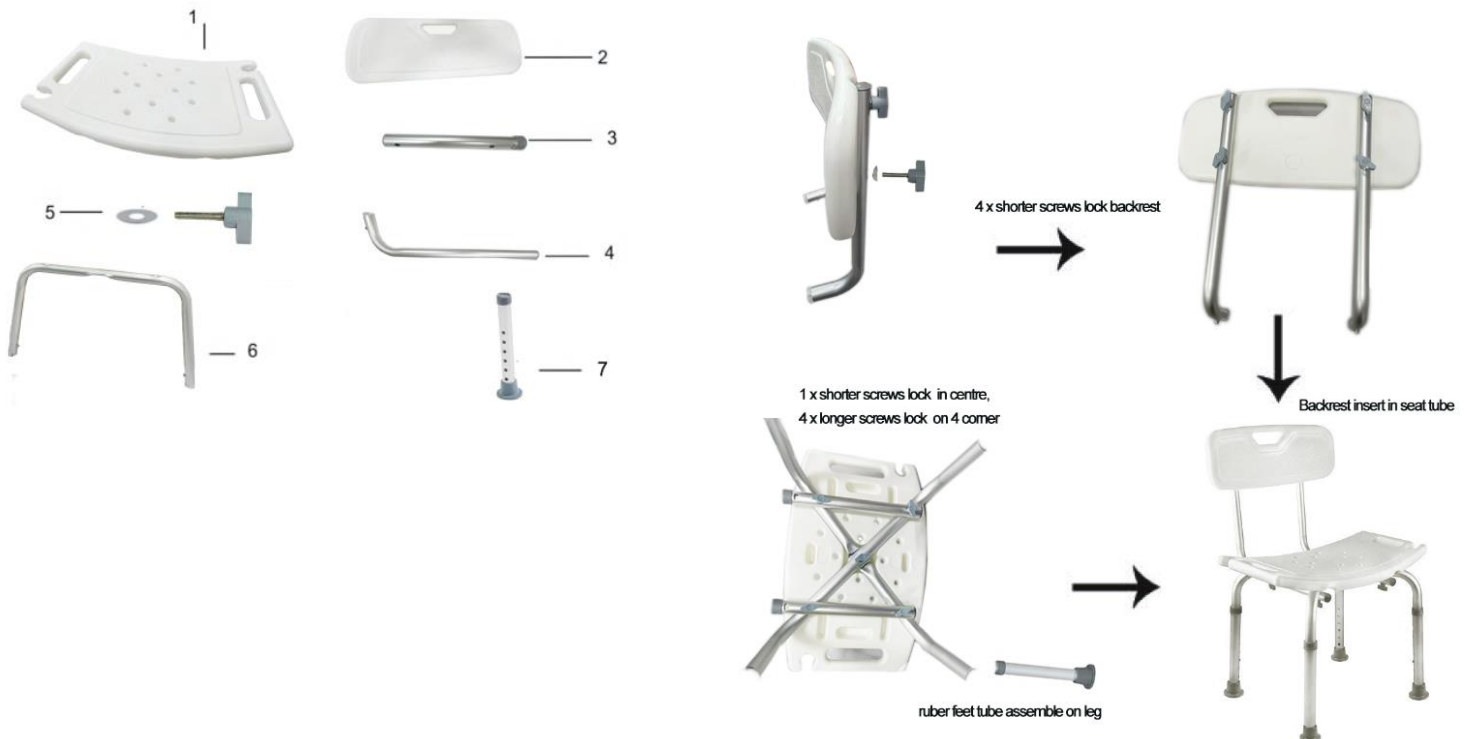
Duschstolen ska inte användas av personer med

- Kognitiva störningar
- Störningar i stark balans
- Sätets oförmåga

Leveransens omfattning

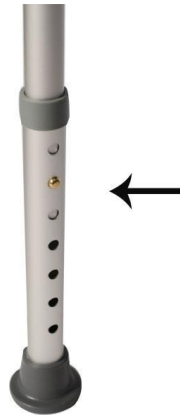
- Säte
- 4 stolsben (teleskopiska)
- Ryggstöd
- Skruv

Byggnation



Höjjustering av stolsbenen

- Genom att justera höjden på stolsbenen kan personens sitthöjd justeras individuellt. För att göra detta måste du trycka på fjäderknappen på stolsbenet mot teleskopröret. Skjut sedan röret till önskat läge.



- **Varning!** När den är justerad, se till att fjädervredet snäpper fast i ett av de befintliga hålen. **Risk för att falla!**
- Se till att alla stolsben är inställda på samma höjd.

Specifikationer

Material	Aluminium/HDPE
Färg	Silver/Vit
Sätets bredd	ca 50 cm
Sittdjup	ca 30 cm
Säte	Justerbar upp till ca 52 cm
Vikt	2,6 kg
Max. lastkapacitet	cirka 100 kg

Rengöring och skötsel

- Vi rekommenderar att du rengör duschstolen efter varje användning. Du kan torka av stolen med en fuktig trasa, och du kan använda milda rengöringsmedel för tyngre nedsmutsning. För att desinficera produkten kan du använda ett kommersiellt tillgängligt ytrengöringsmedel.

Underhåll

- Duschstolen är designad för att vara underhållsfri. Om stolen är defekt, kontakta fackhandlaren för att byta ut produkten.

Miljövänlig avfallshantering

Kassering av förpackningar

- Observera de riktlinjer och standarder som gäller i din region för korrekt kassering av förpackningar. En del av förpackningarna kan vara plastpåsar - var extra noga så att de inte är utom räckhåll för barn. Det finns risk för kvävning!

Kassering av gammal utrustning

- Utrustningen måste kasseras i enlighet med regler och föreskrifter för lokal avfallshantering.

Betydelsen av "papperskorgen"



Skydda vår miljö, elektriska apparater hör inte hemma i hushållsavfallet. Använd de utsedda insamlingsställena för kassering av elektriska apparater och lämna in din elektriska och elektroniska utrustning som du inte längre använder. De hjälper till att undvika den potentiella effekten av felaktigt bortskaffande på miljön och människors hälsa. Så gör din del i återvinning och andra former av återvinning av avfall från elektrisk och elektronisk utrustning . Information om var enheterna kasseras kan erhållas från dina lokala myndigheter eller lokala myndigheter, från dina kommuner eller kommunala förvaltningar.

【Importör】



Företag: Canbolat Vertriebs GmbH
Adress: Gneisenaustraße 10-11, 97074 Würzburg, Tyskland

Kundtjänst nummer: +49 (0) 931-45232700

Canbolat Vertriebs GmbH • Gneisenaustraße 10-11 • 97074 Würzburg

EU-försäkran om överensstämmelse

Vi, den

Canbolat Vertriebs GmbH, Gneisenaustraße 10-11, 97074 Würzburg, Tyskland
SRN: DE-IM-000044811

Vi förklarar härmed att produkten som nämns nedan, både när det gäller dess design och konstruktion och enligt vår försäljning, uppfyller relevanta och grundläggande hälsostandarder.

Produktnamn: AREBOS Duschstol
Artikelnr.: 4260199756553
Modellnummer: AR-HE-BS61003
UDI-DI Bas:697353654DuschstuhID7
Klassificering: Klass I, enligt regel 1, bilaga II+III, förordning (EU) 2017/745

Om enheten modifieras utan vårt medgivande förlorar denna försäkran om överensstämmelse sin giltighet.

Testad av:

Bilaga II+III till förordning (EU) 2017/745
SS-EN ISO 14971:2019
SS-EN ISO 15223-1:2021
SS-EN ISO 20417:2021
SS-EN ISO 10993-1:2020
SS-EN ISO 10993-5:2009
SS-EN ISO 10993-10: 2023
SS-EN ISO 10993-23: 2021

Datum/Underskrift Tillverkare/Plats: Würzburg, 25.03.2025



Underskrift:

Dipl.-Inform. (Univ.) Korhan Canbolat, verkställande direktör
Representant för denna bruksanvisning/tekniska data: Dipl.-
Inform. (Univ.) Korhan Canbolat, verkställande direktör
Kontorets adress:
Canbolat Vertriebs GmbH
Gneisenaustraße 10-11
97074 Würzburg

Vårt kundtjänstnummer: +49 (0) 931-45232700

Canbolat Vertriebs GmbH • Gneisenaustraße 10-11 • 97074 Würzburg
Returadressen finns i avtrycket: <https://www.arebos.de/impressum/>
Momsregistreringsnummer: DE 263752326

Den domstol där registreringen i handelsregistret är Würzburg, HRB 10082 WEEE-Reg.-Nr. De 61617071