

Originálny návod na použitie – Sprchové kresloREBOS s operadlom

AREBOS

Sprchové kreslo s operadlom

AR-HE-BS61003



Dodržujte všetky bezpečnostné opatrenia v tejto používateľskej príručke, aby ste zaistili bezpečné používanie.



Ďakujeme za dôveru v AREBOS.



Prečítajte si a uschovajte tieto pokyny. Pred použitím tohto produktu si pozorne prečítajte tento návod na použitie. Chráňte seba a ostatných dodržiavaním všetkých bezpečnostných pokynov, varovaní a preventívnych opatrení. Nedodržanie pokynov môže mať za následok zranenie a/alebo poškodenie produktu alebo majetku. Uschovajte si pokyny pre budúce použitie.

Bezpečnosť

Vysvetlenie symbolov



Tento výrobok sa nesmie likvidovať s Domácnosť Odpad

Symbol	Preambuly	Symbol	Preambuly
	Kód poplatku		Katalógové číslo
	Upozornenia a opatrenia		nesterilný
	Lekársky		Vyrábať
	Názov výrobcu Adresa		Jedinečná identifikácia zariadenia
	Ce		Model
	Krajina výroby		Dovozca
	Európsky splnomocnený zástupca		

Bezpečnosť

- Pred prvým použitím si prečítajte celý návod. Rozbaľte výrobok a uistite sa, že všetky komponenty sú súčasťou balenia a že sa výrobok môže počas prepravy poškodiť. V takom prípade kontaktujte nižšie uvedenú servisnú adresu.
- Obzvlášť hrozí pošmyknutie pri sedení a vstávaní vo vlhkých vaniach alebo sprchách, najmä ak sa používajú prísady do kúpeľa alebo čistiace prostriedky.
- Po každej inštalácii sa uistite, že je vaše sprchové kreslo stabilné.
- Riziko prevrátenia sa môže zvýšiť vyvážením pohybu tela.
- Ak sa nedokážete dostatočne udržať, požiadajte o pomoc asistenta.
- Na čistenie nepoužívajte tlakové čističe ani drsné, korozívne chemikálie.

Varovanie! Zranenia!

- Nesprávne používanie sprchového kresla môže viesť k zraneniu.

- Nikdy nestojte na sprchovom kresle!

Varovanie! Nebezpečenstvo poškodenia!

- Nesprávne používanie stoličky môže spôsobiť poškodenie produktu.
- Stoličku nepoužívajte, ak je výrobok poškodený alebo je uvoľnený skrutkový spoj.

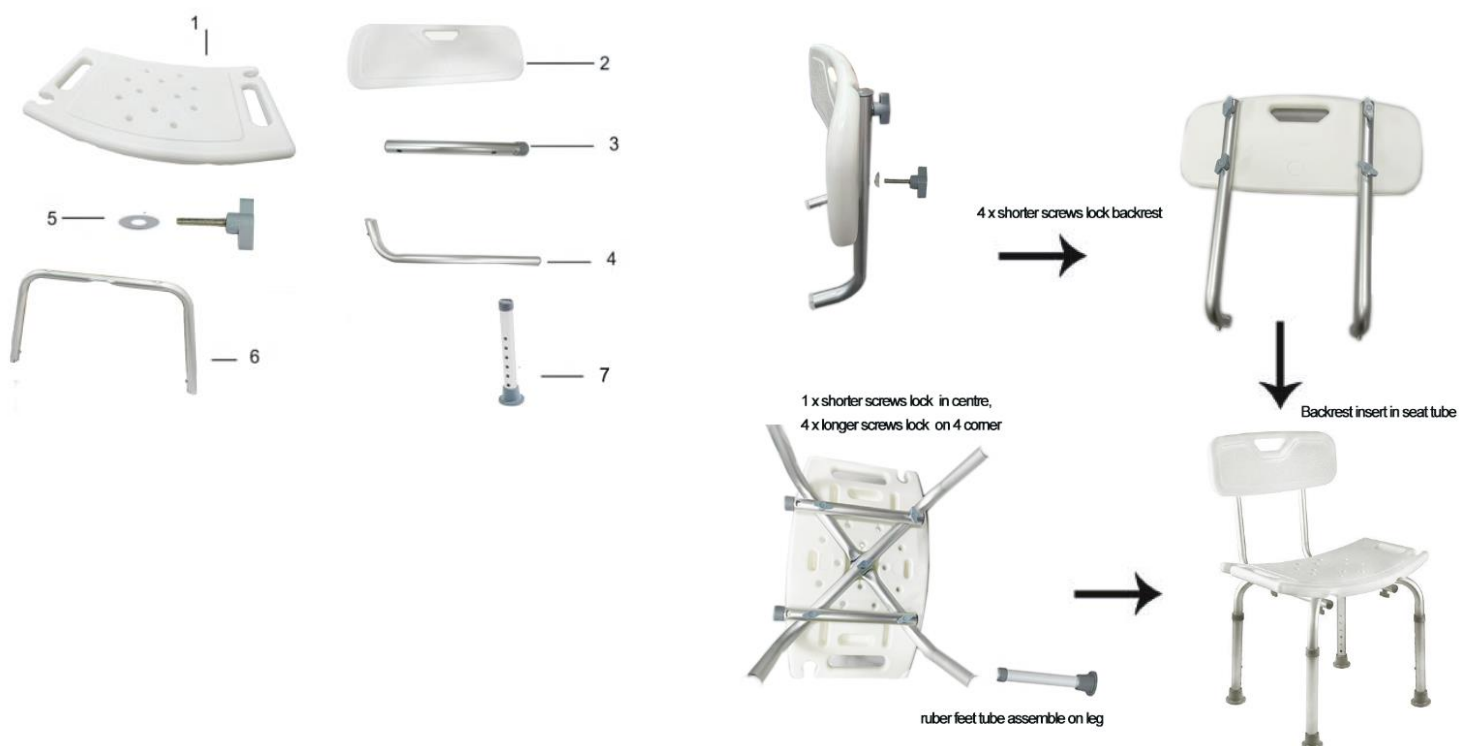
Sprchové kreslo by nemali používať osoby s

- Kognitívne poruchy
- Poruchy silnej rovnováhy
- Neschopnosť sedadla

Rozsah dodávky

- Sedadlo
- 4 nohy stoličky (teleskopické)
- Operadlo
- Skrutka

Konštrukcia



Výškové nastavenie nôh stoličky

- Nastavením výšky nôh stoličky je možné individuálne nastaviť výšku sedadla osoby. Aby ste to dosiahli, musíte stlačiť pružinové tlačidlo na nohe stoličky proti teleskopической trubici. Potom trubicu posuňte do požadovanej polohy.



- **Varovanie!** Po nastavení sa uistite, že pružinový gombík zapadol do jedného z existujúcich otvorov. **Nebezpečenstvo pádu!**
- Uistite sa, že všetky nohy stoličky sú nastavené v rovnakej výške.

Špecifikácie

Materiál	Hliník/HDPE
Farba	Strieborná/biela
Šírka sedadla	cca 50 cm
Hĺbka sedadla	cca 30 cm
Sedadlo	Nastaviteľné do cca 52 cm
Hmotnosť	2,6 kg
Max. nosnosť	cca 100 kg

Čistenie a starostlivosť

- Sprchové kreslo odporúčame vyčistiť po každom použití. Stoličku môžete utrieť vlhkou handričkou a na väčšie znečistenie môžete použiť jemné čistiace prostriedky. Na dezinfekciu produktu môžete použiť komerčne dostupný čistič povrchov.

Údržba

- Sprchové kreslo je navrhnuté tak, aby nebolo bezúdržbové. Ak je stolička chybná, obráťte sa na špecializovaného predajcu a požiadajte o výmenu produktu.

Ekologická likvidácia

Likvidácia obalov

- Dbajte na pokyny a normy platné vo vašom regióne pre správnu likvidáciu obalov. Niektoré obaly môžu byť plastové vrecká - dbajte na to, aby neboli mimo dosahu detí. Hrozí nebezpečenstvo udusenía!

Likvidácia starého zariadenia

- Zariadenie musí byť zlikvidované v súlade s pravidlami a predpismi miestnej likvidácie odpadu.

Význam "odpadkového koša"



Chráňte naše životné prostredie, elektrospotrebiče nepatria do domového odpadu. Použite určené zberné miesta na likvidáciu elektrických spotrebičov a zadajte svoje elektrické a elektronické zariadenia, ktoré už nepoužívate. Pomáhajú predchádzať možnému vplyvu nesprávnej likvidácie na životné prostredie a ľudské zdravie. Rovnako sa podieľajte na recyklácii a iných formách zhodnocovania odpadu z elektrických a elektronických zariadení. Informácie o tom, kde sa zariadenia likvidujú, môžete získať od miestnych úradov alebo samospráv, od obcí alebo obecných úradov.

[Dovozca]



Spoločnosť: Canbolat Vertriebs GmbH
Adresa: Gneisenaustraße 10-11, 97074 Würzburg, Nemecko

Číslo zákazníckeho servisu: +49 (0) 931-45232700

Canbolat Vertriebs GmbH • Gneisenaustraße 10-11 • 97074 Würzburg

Vyhlásenie o zhode EÚ

My,

Canbolat Vertriebs GmbH, Gneisenaustraße 10-11, 97074 Würzburg, Nemecko

SRN: DE-IM-000044811

Týmto vyhlasujeme, že nižšie uvedený výrobok, a to ako z hľadiska dizajnu a konštrukcie, tak aj podľa nášho predaja, spĺňa príslušné a základné zdravotné normy.

Názov produktu: Sprchové kreslo AREBOS

Číslo položky: 4260199756553

Model: AR-HE-BS61003

Základňa UDI-DI:

697353654DuschstuhID7

Klasifikácia: Trieda I, podľa nariadenia 1, prílohy II+III, nariadenia (EÚ) 2017/745

Ak je zariadenie upravené bez nášho súhlasu, toto vyhlásenie o zhode stráca platnosť.

Testované:

Príloha II + III k nariadeniu (EÚ) 2017/745

EN ISO 14971:2019

EN ISO 15223-1:2021

EN ISO 20417: 2021

EN ISO 10993-1:2020

EN ISO 10993-5:2009

EN ISO 10993-10: 2023

EN ISO 10993-23: 2021

Dátum/Podpis Výrobca/Sídlo: Würzburg, 25.03.2025



Podpis:

Dipl.-Inform. (Univ.) Korhan Canbolat, generálny riaditeľ

Zástupca tohto návodu na obsluhu/technických údajov: Dipl.-

Inform. (Univerzita) Korhan Canbolat, generálny riaditeľ

Adresa kancelárie:

Canbolat Vertriebs GmbH

Gneisenaustraße 10-11

97074 Würzburg

Číslo nášho zákazníckeho servisu: +49 (0) 931-45232700

Canbolat Vertriebs GmbH • Gneisenaustraße 10-11 • 97074 Würzburg

Spiatočnú adresu nájdete v tiráži: <https://www.arebos.de/impressum/>

Identifikačné číslo pre daň z obratu: DE 263752326

Súd zápisu do obchodného registra je Würzburg, HRB 10082 WEEE-Reg.-Nr. DE 61617071